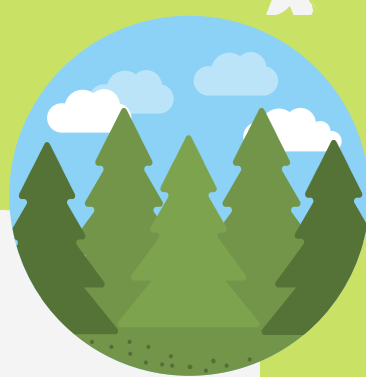


21.МАРТ 2023.

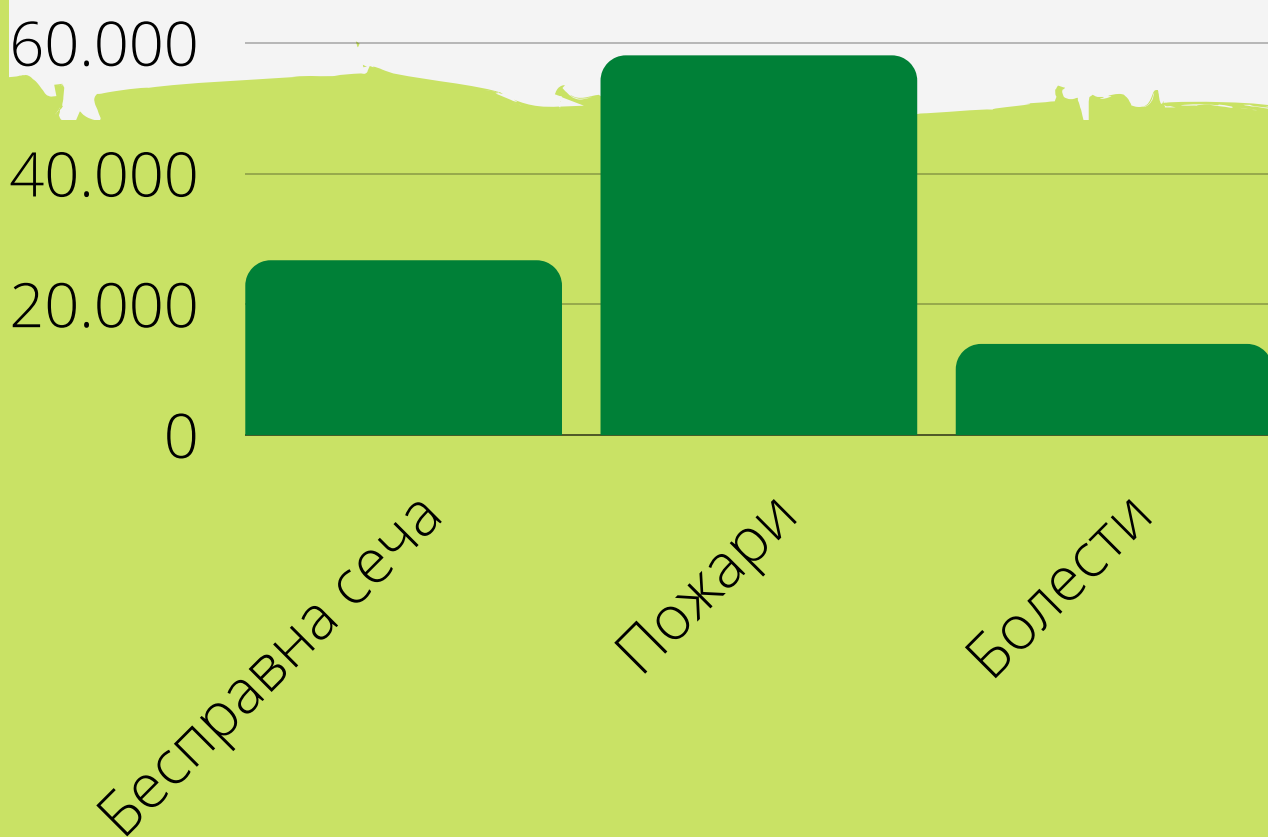
# Светски дан шума

Што се тиче Србије, према прелиминарним подацима, 29,1 одсто су шуме, затим шикаре и шибљаци чине негде око пет посто, тако да се може сматрати да је 34 одсто површине територије Србије под шумама.

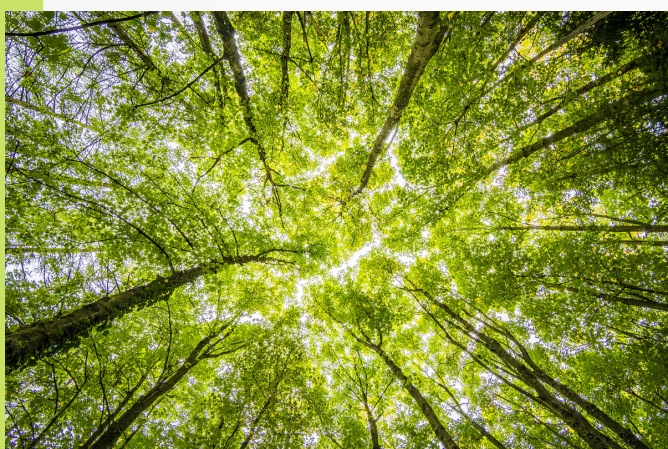


Главни узрок штете у шумама су:

- елементарне непогоде
- бесправна сеча и
- болести узорокавне паразитима



Статистички календар Републике Србије за 2021. годину



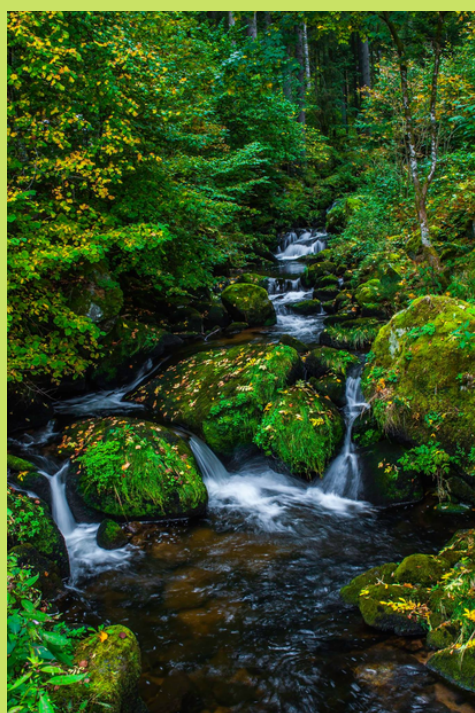
- Шуме имају преко 400 функција, велики број домаћинства и индустрија живи од шума као ресурса и врло је важно да о шумама газдујемо одрживо.
- Око 1,6 милијарди људи директно зависи од шума и од њих обезбеђују храну, лекове, гориво и уточиште
- Шуме имају здравствену и рекреативну улогу, функцију очувања земљишта, заштити земљишта од водне ерозије, доприносе повећању плодности земљишта и бројне друге бенефите



# Занимљивости



- жене и мушкарци који имају поглед на дрвеће кроз прозор породичне куће љубазнији су према партнерима и деци
- деца која у школском дворишту могу да бораве међу дрвећем имају боље резултате у учењу
- пацијенти који имају поглед на дрвеће из болесничке собе брже се опорављају
- пацијенти који могу да бораве у природи брже оздраве
- песма птица повољно утиче на смирење ума, психички одмор и изазива радост
- ослушкивање звукова у шуми помаже развоју слушних способности и оријентације у простору
- Нови филипински закон захтева од свих матураната и студената да посаде најмање 10 стабала пре него што дипломирају.



## 10 НАЈЛЕПШИХ ШУМА НА СВЕТУ

